

STAY
AT **PACE**



**A MELHOR
TEMPORADA
DE SUA
VIDA**



AG7

UMA NOVA
MANEIRA DE
MORAR
— OU DE ESTAR —
EM CURITIBA

Nos últimos anos, a AG7 tem escolhido construir bem-estar — e não apenas metros quadrados. Agora, apresenta o STAY at PACE: uma entrega inédita no Brasil, que dissolve as fronteiras entre casa, hotel, retiro e centro de performance pessoal.

Um modelo de estadia prolongada, com infraestrutura de altíssimo padrão, curadoria de serviços e um repertório de experiências que vai do treinamento físico à meditação guiada, da haloterapia à dieta personalizada.

Sem a fricção dos contratos de aluguel, sem a rigidez de check-ins de hotéis e longe do desconforto de apartamentos apertados. O STAY at PACE propõe uma nova maneira de morar — ou de apenas estar — em Curitiba.

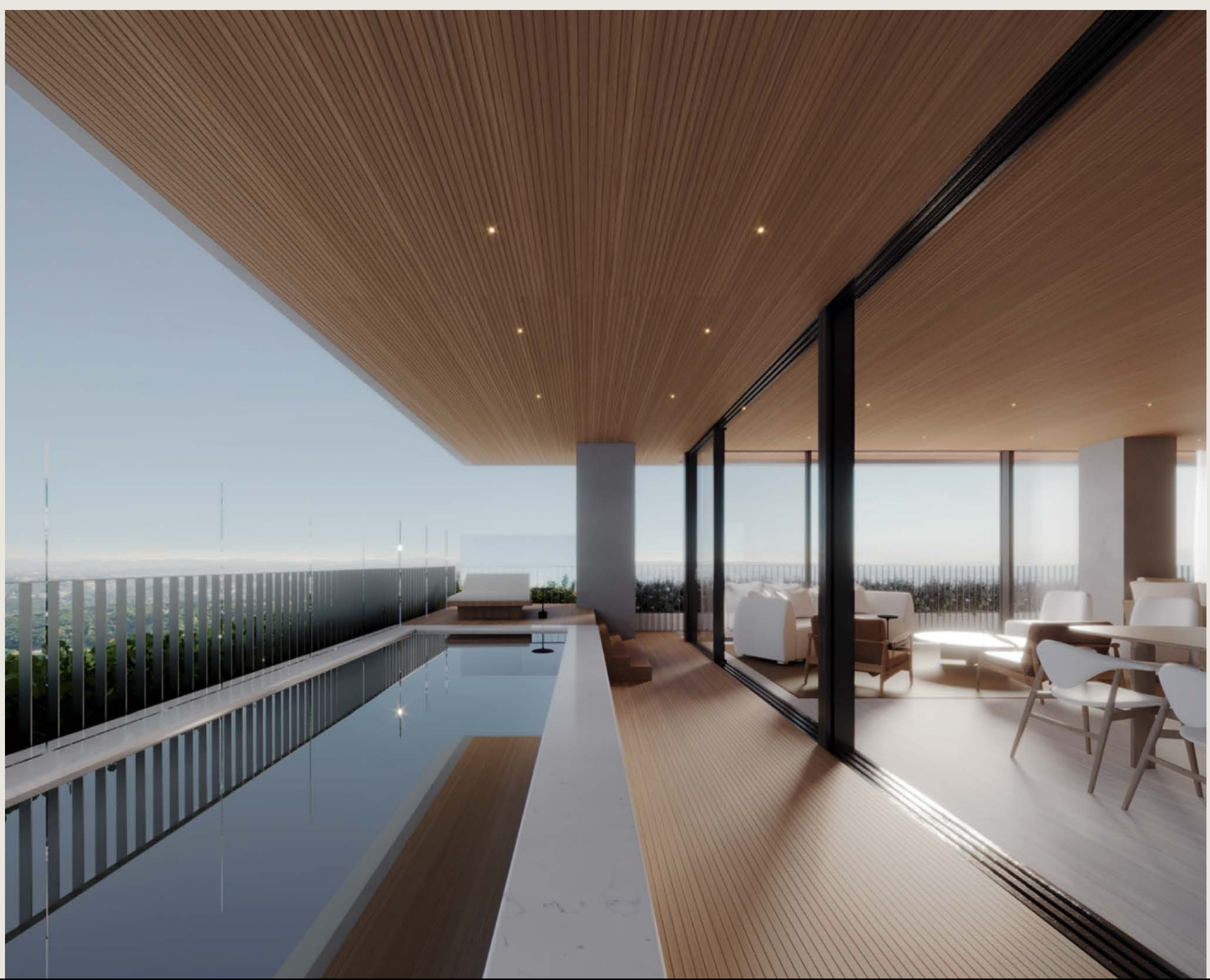




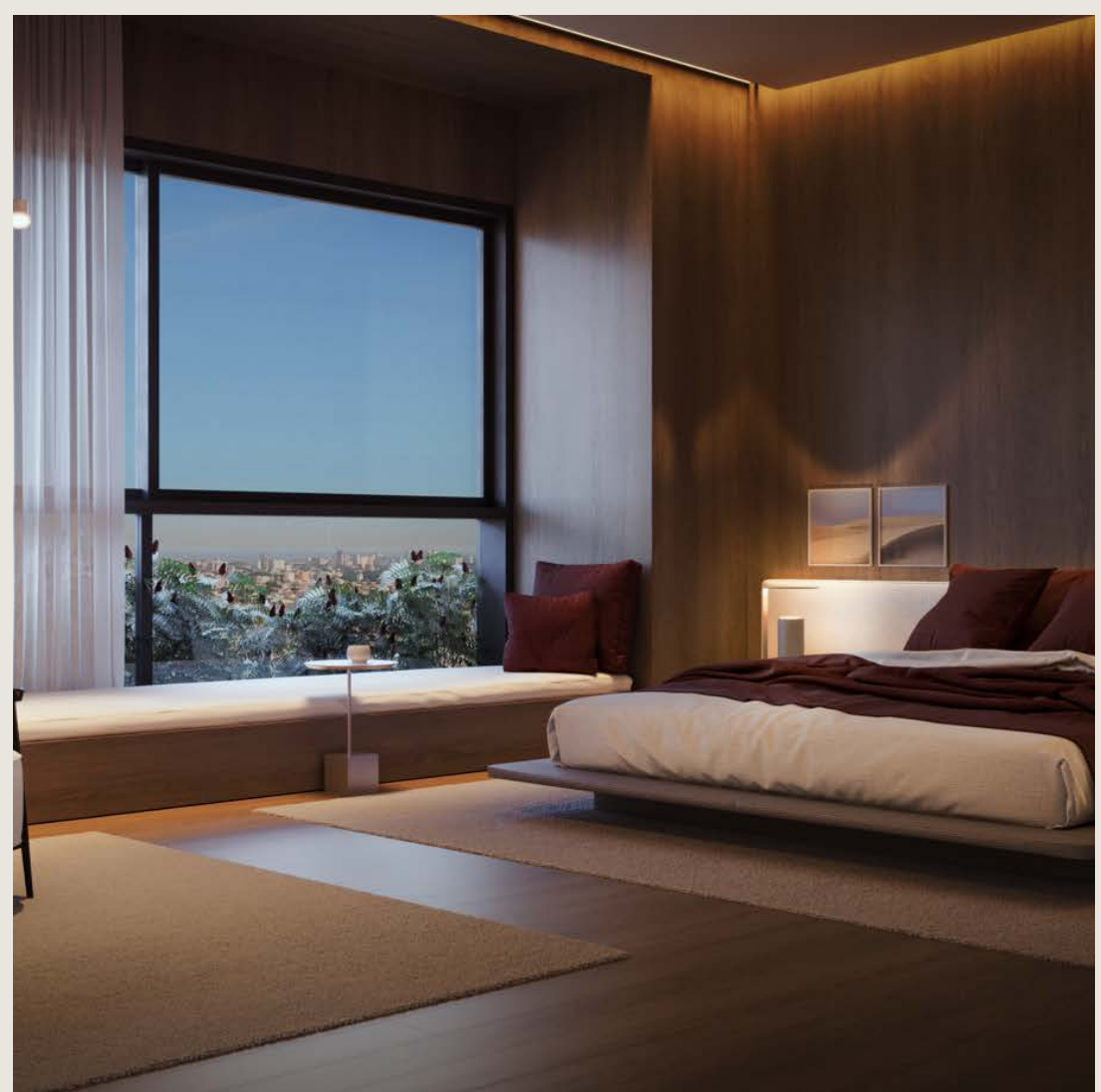
HOSPEDE-SE
POR UMA
TEMPORADA



Três variações de plantas que traduzem o equilíbrio entre funcionalidade, conforto e leveza no dia a dia. Com 111 m² e 168 m², com unidades de 1 ou 2 suítes, lavabo, varanda integrada e uma área social generosa que convida ao convívio sem abrir mão da privacidade.



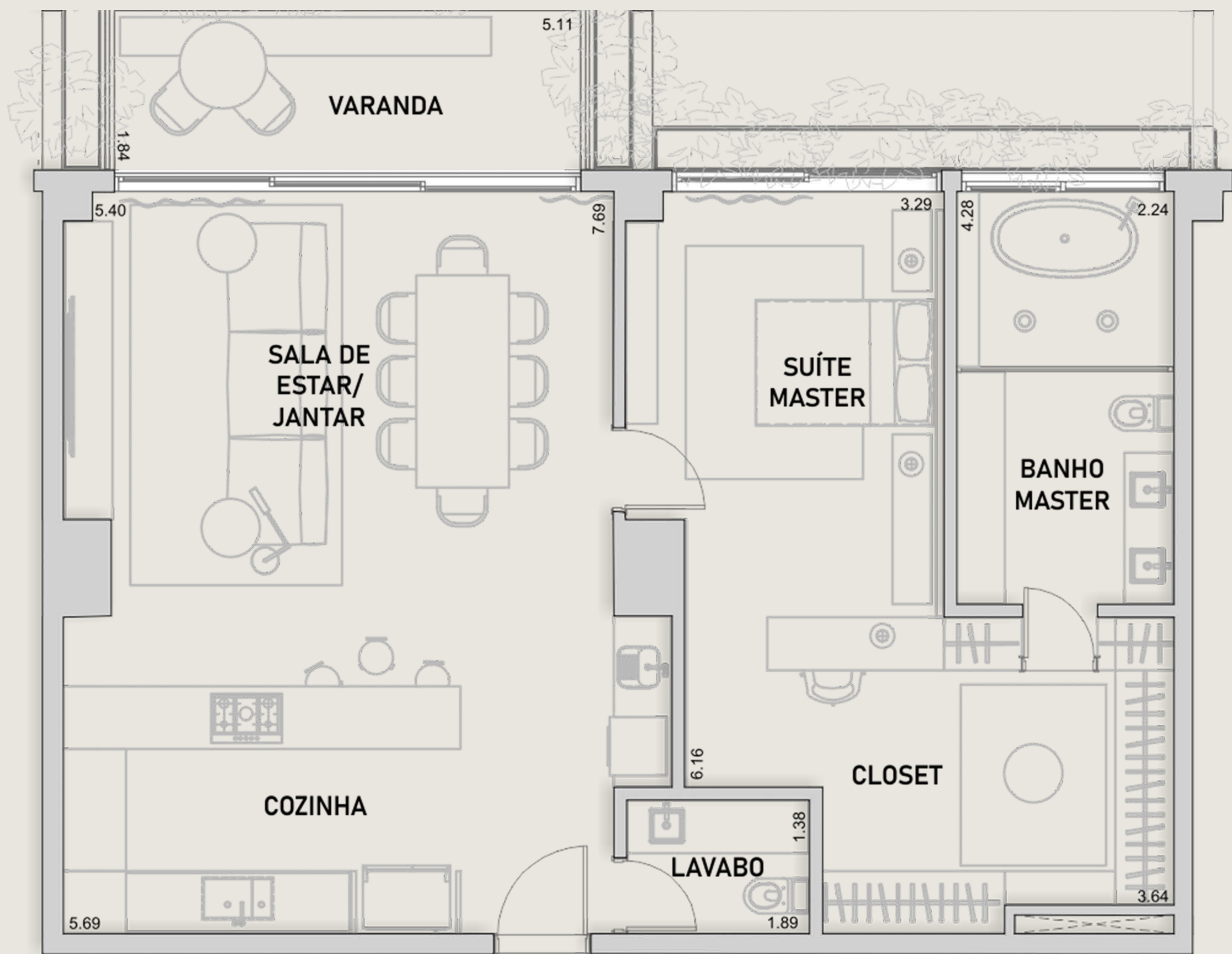




A suíte master oferece um refúgio com closet e banheiro amplo, pensado para rituais de cuidado e pausa. As variações contemplam diferentes rotinas — com cozinhas abertas ou mais reservadas — sempre com uma circulação intuitiva e ambientes que apoiam a vida em movimento. Disponíveis do 3º ao 12º andar.

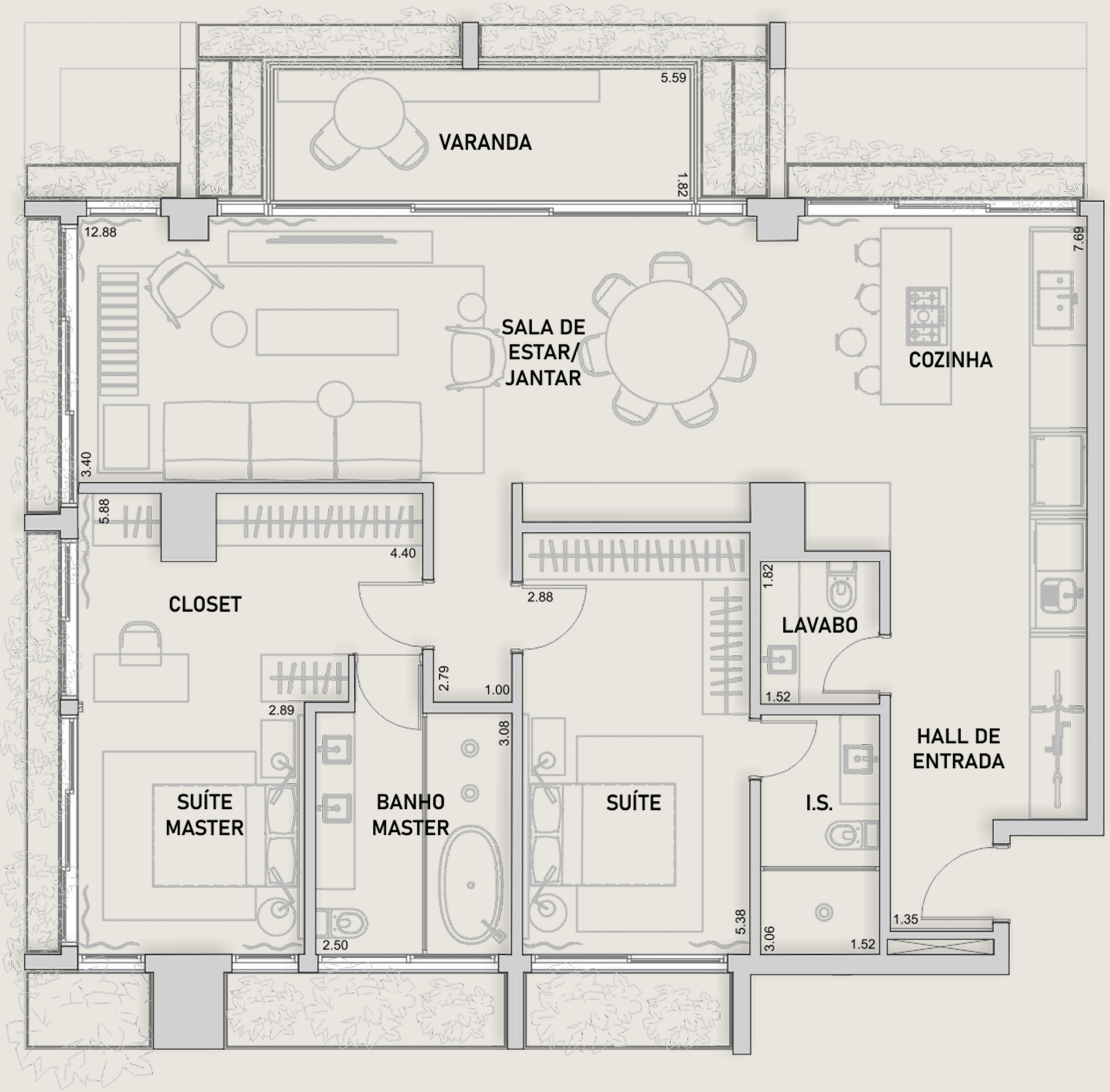
PLANTA 1

110 m²



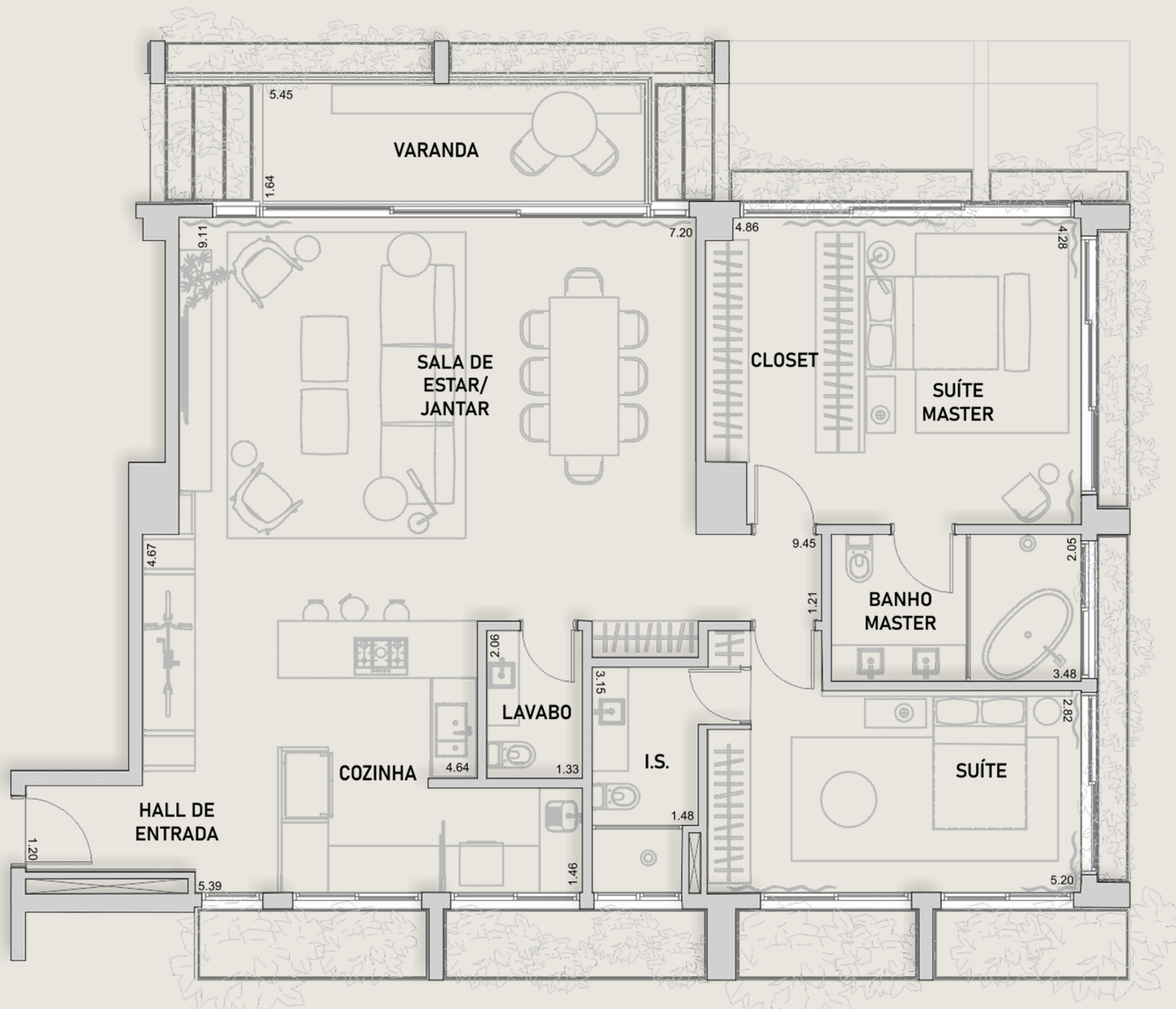
PLANTA 2

159 m²



PLANTA 3

168 m²



MAS O QUE
EXATAMENTE
ACONTECE AO
FICAR NO
PACE?



TALVEZ, A
TRANSFORMAÇÃO.

O Long-Term Stay, como conceito, é apenas a porta de entrada. Vivenciar o PACE é promover uma jornada de bem-estar que não começa nem termina em um spa: ela se entranha no cotidiano, na alimentação, no sono, no movimento.

DESCUBRA
EM PRIMEIRA
MÃO

CLIQUE E
SAIBA MAIS

AG7